



Dispermill®

Laboratorium maalapparatuur- dissolvers-mengers

NIEUW!


Voor het eerst een universele machine voor uw laboratorium of proeffabriek. Met Dispermill® kunt u malen, mengen, dispergeren, homogeniseren en emulgeren. Dispermill® is de oplossing voor een optimale distributie van deeltjes verkleining.


- Tijdens malen geen afval
- Directe product controle
- Reinigen snel en eenvoudig
- Efficiëntie door de goede product flow, geen dode hoeken.
- Vele opties verkrijgbaar
- Gepatenteerd systeem

Dispermill®
is een geregistreerd
handelsmerk van
ATP Engineering b.v.



Maal-, meng- en disperseertechniek voor laboratorium en pilotplant

 +31 (0)36 5316165

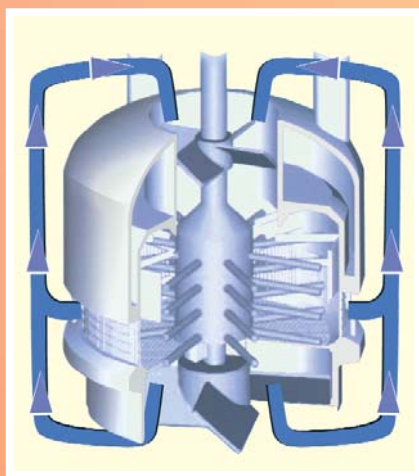
 +31 (0)36 5313794

www.dispermill.com

Dispermill® is een uitgekiend ontwerp voor het malen, mengen en dispergeren van vaste stoffen in vloeistoffen. De machine is geschikt voor proefbatches van 500 tot 8000 ml. De behaalde resultaten kunnen worden opgeschaald voor productiemachines.

Met Dispermill® kan voor 99 % alle laboratorium proefbatches worden gemaakt.

Vele toepassingen in de verf- en inkt-industrie maar ook voor fotochemicaliën, cosmetica en farmacie.



Hockmeyer patent

Productflow

Deze gepatenteerde basket garandeert een optimale flow en elimineert hiermee alle dode zones.

Voor de diverse producten kunnen verschillende baskets worden geleverd. Meegeleverd zijn een basket met 2 verschillende screens. Slot size 0,27 en 0,5 mm. Andere afmetingen op verzoek.

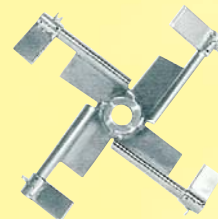
Voor optimale resultaten zijn verschillende propellers meegeleverd



Marine propeller voor lage viscositeit
1 - 3000 cps



Turbo propeller voor voor middel viscositeit
3000 - 6000 cps



Pumperblade propeller voor viscositeit boven
6000 cps

Maalmedia

Alle soorten maalmedia zijn geschikt vanaf 0,8 mm tot 1,6 mm. Laat u hierover uitvoerig informeren. De door ons geadviseerde parels zijn goed voor 10000 uren.

Voor het meten van de behaalde fijnheid en verdeling adviseren wij onze **HPAS partical size Analyser**. Vraag naar onze uitgebreide informatie.

Testen

U kunt deze "Dispermill" uitgebreid testen in ons technicum.

HSD Maalkorf

Alle met product in aanraking komende delen uit RVS 316.

Kompleet met dubbelwandig vat geschikt voor koelen en of verwarmen. Voorzien van snelwisselkoppelingen. Als optie kan Dispermill worden voorzien van dispergeeras met getande schijf of de rotor/stator emulgeerkop.

Verschillende mengvaten naar keuze beschikbaar.

Technische gegevens

Model HSD1

Aandrijving 0,75 kW 230 volt 50/60 Hz
Toerental traploos instelbaar 0 - 9000 omw/min
Digitaal uitleesbaar op helder display
Timer Ingebouwde digitale timer 0 - 100 min.
Geluid Fluisterstil 60 dB
Capaciteit 750 ml tot 2 liter
Procesvat 1 liter inclusief

Model HSD8

Aandrijving 1,5 KW 400 volt 50/60 Hz
Toerental traploos instelbaar 0 - 4500 omw/min
Digitale ampère meter ingebouwd
Overig als HSD1
Capaciteit 1 tot 8 liter
Procesvat 5 liter inclusief.

Alle machines zijn samengebouwd op een stevig RVS statief voorzien van gelagerde geleiding voor zeer lichte hoogteverstelling, welke in elke stand gefixeerd kan worden. Inclusief hoofdschakelaar en noodstop. Vatklem met klembeveiling, hoogtebeveiliging schakelt de machine uit als deze uit het vat omhoog komt. Volgens de laatste CE machinerichtlijnen.

Ook in explosieveilige uitvoering verkrijgbaar.



Rotolux een passend rotor/stator systeem welke eenvoudig uitwisselbaar is. Geschikt voor het emulgeren en homogeniseren van laagviskeuze producten.



Dispergeerschijf



Toepassingen:

- Additieven
- Coatings
- Chemicaliën
- Crèmes
- Compounds
- Drukinkt
- Dispersies
- Dranken
- Emulsies
- Keramiek
- Lijmen
- Lipstick
- Lotions
- Muurverf
- Olie
- Pasta's
- Pigmenten
- Plastics
- Poeders
- Polyesters
- Resins
- Sierpleister
- Shampoos
- Textielindustrie
- Verf
- Voedingmiddelen
- Was emulsies
- Waterbehandeling

Dispergeervaten uit hoogwaardig roestvaststaal in- en uitwendig gepolijst, hierdoor een zeer glad oppervlak.

Voor processen waar warmte moet worden toe- of afgevoerd is een serie dubbelwandige vaten beschikbaar. Snelwisselkoppelingen met ingebouwde afsluiter voorkomen lekkage op uw werkplek als de leidingen worden losgekoppeld.

• Malen • Menggen • Dispergeren • Homogeniseren • Wegen • Meten • Afvullen

Laboratorium, Proeffabriek en Turnkey Productiemachines



ATP Engineering b.v. Almere
 Gildemark 115 - 1351 HL Almere
 Postbus 50261 - 1305 AG Almere

Voor meer Informatie bel met onze adviseurs
 tel. 036 5316165 of fax 036 5313794
 Website www.dispermill.com.
 E-mail info@dispermill.com